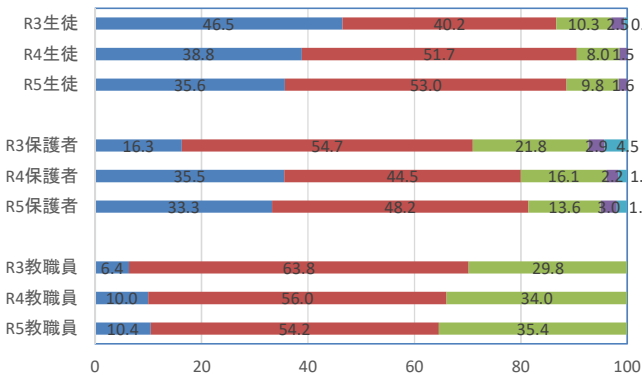


# 令和5年度 南山中学校 学校評価アンケート集計

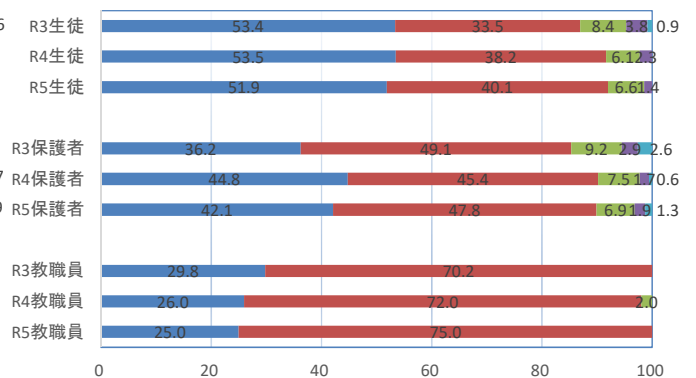
No.1

■ よくあてはまる ■ ややあてはまる ■ ややあてはまらない ■ ほとんどあてはまらない ■ 不明

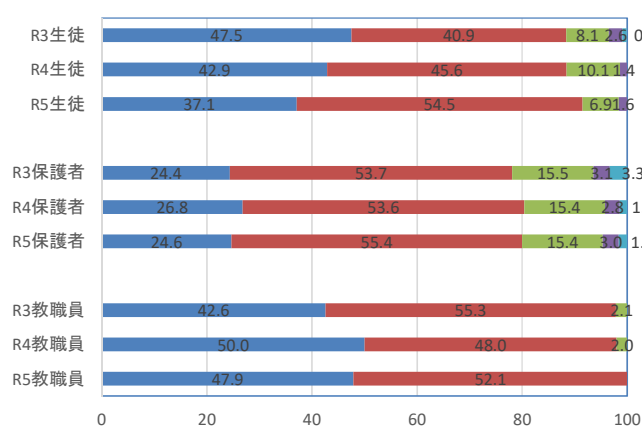
Q1 生徒はあいさつをよくしている



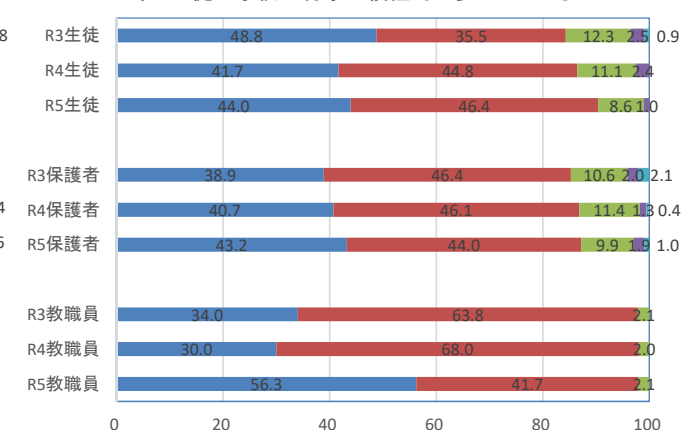
Q2 生徒は楽しく学校生活を送っている



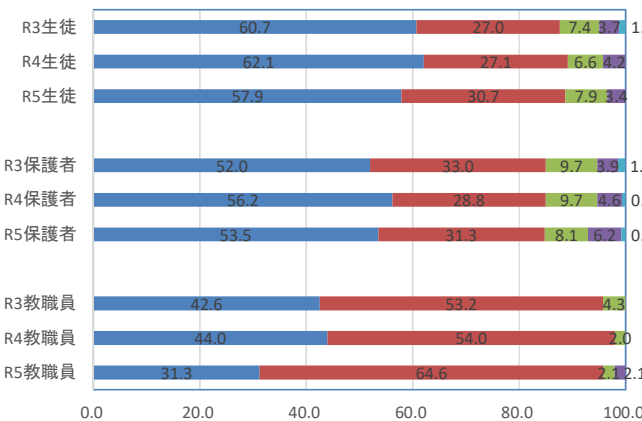
Q3 生徒は落ち着いた学習に取り組んでいる



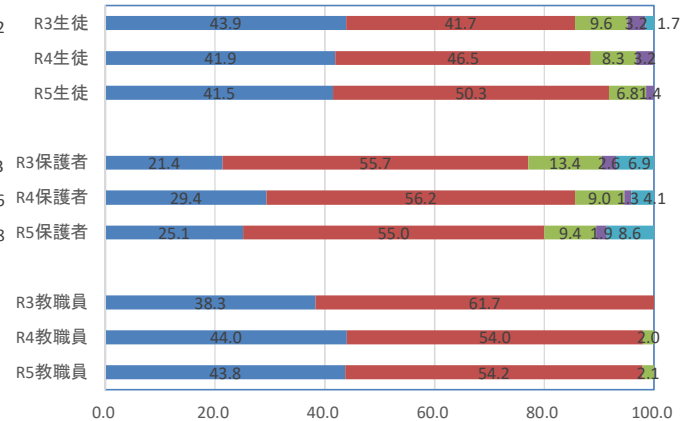
Q4 生徒は学校の行事に積極的に参加している



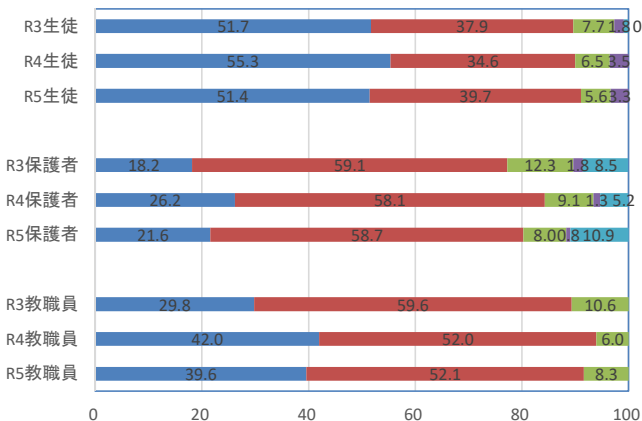
Q5 生徒は、積極的に部活動や校外の活動に参加している(いた3年)



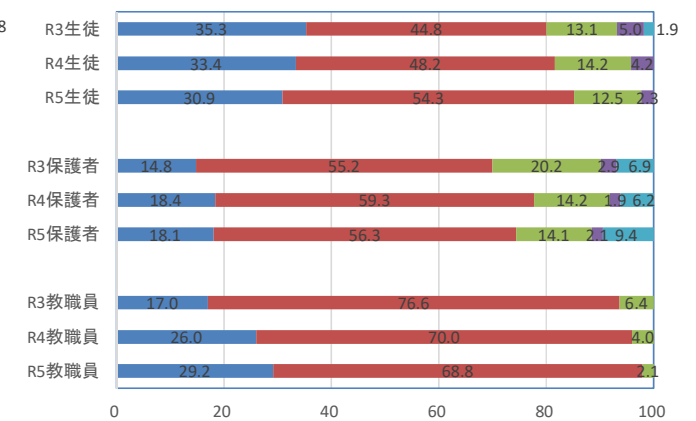
Q6 南山中学校の先生は、生徒のことに適切に相談に応じている



Q7 南山中学校の先生は、生徒の間違った行動を正すよう指導している

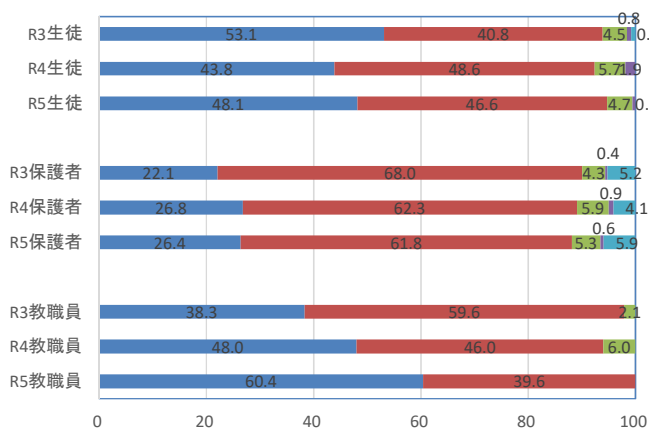


Q8 南山中学校の先生は、生徒をよく理解している

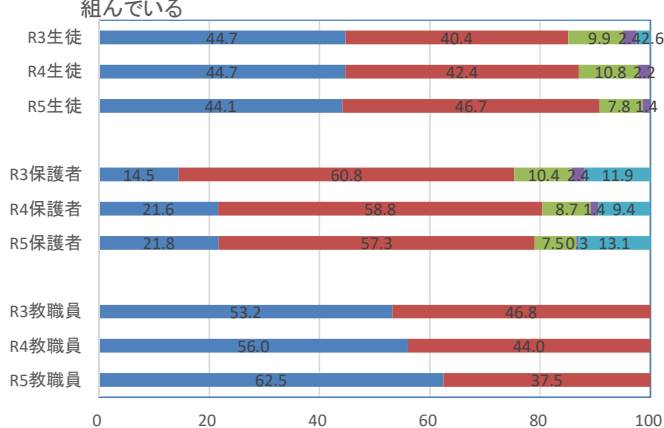


■よくあてはまる ■ややあてはまる ■ややあてはまらない ■ほとんどあてはまらない ■不明

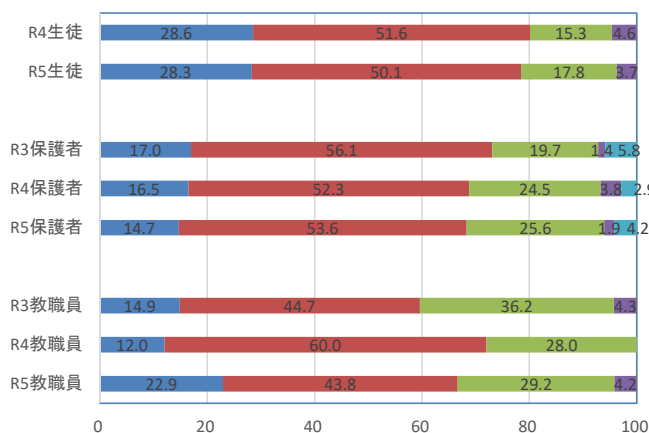
Q9 南山中学校は、学校の雰囲気が良い



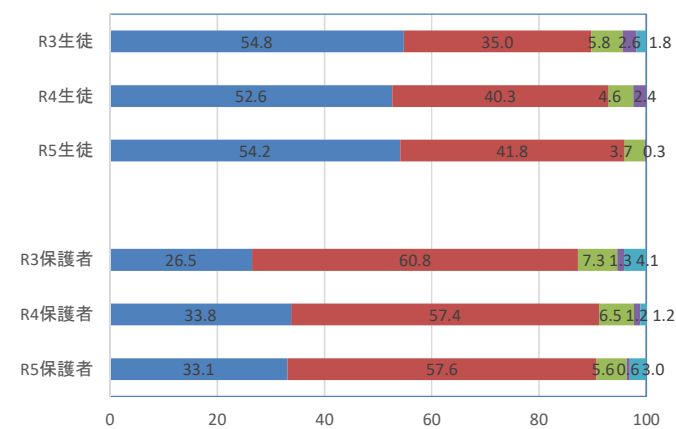
Q10 南山中学校は、いじめや暴力のない学校作りに取り組んでいる



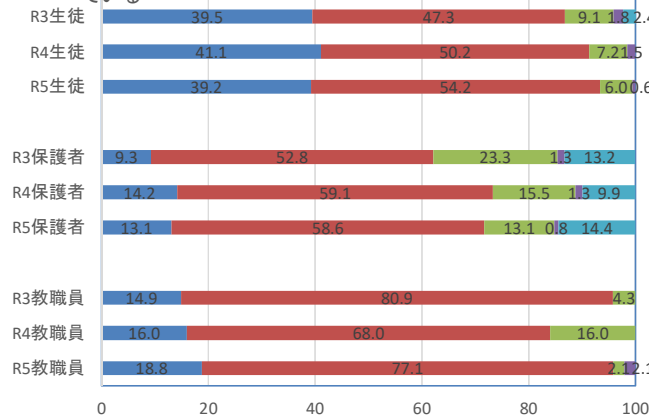
Q11 南山中学校の施設・設備などの学習環境は、ほぼ満足できる



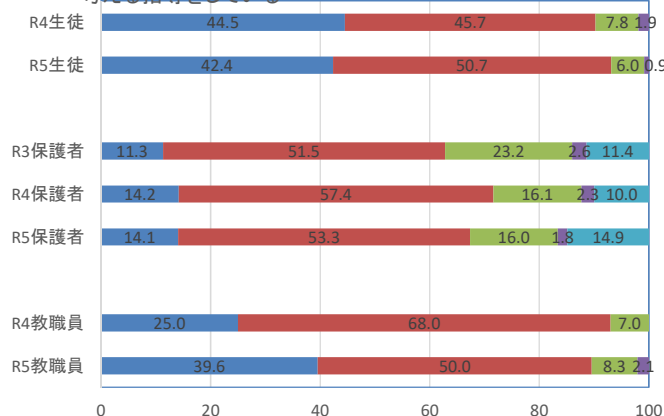
Q12 南山中学校に入学して(させて)、ほぼ満足している



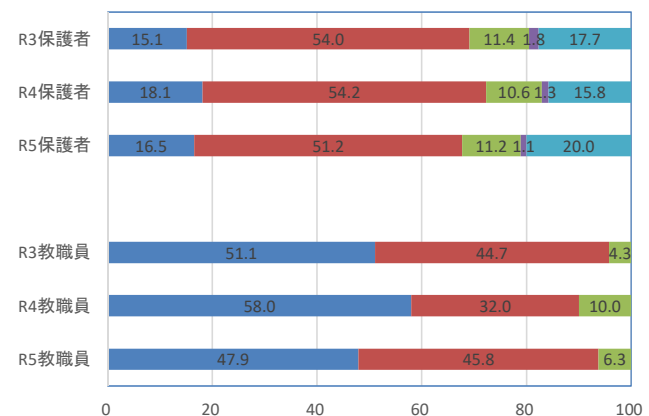
Q13 南山中学校は、生徒が主体的に取り組む授業をしている



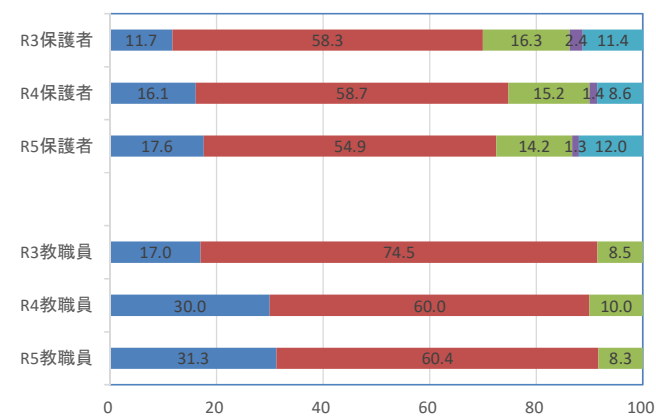
Q14 南山中学校は、自分の適性を知り、今後の生き方を考える指導をしている



Q15 南山中学校は、発達障害の研修を深め、特別支援教育を進めている

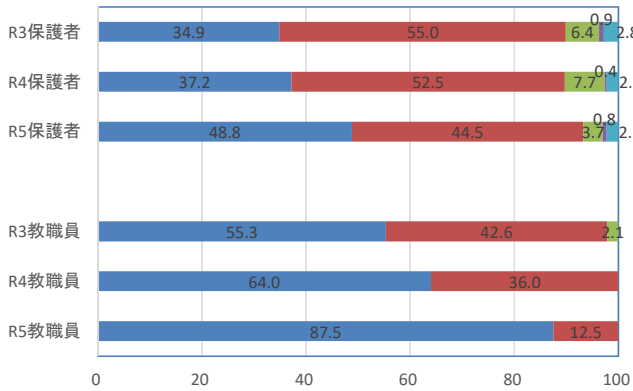


Q16 南山中学校は、保護者・地域との連携が充実するように努めている

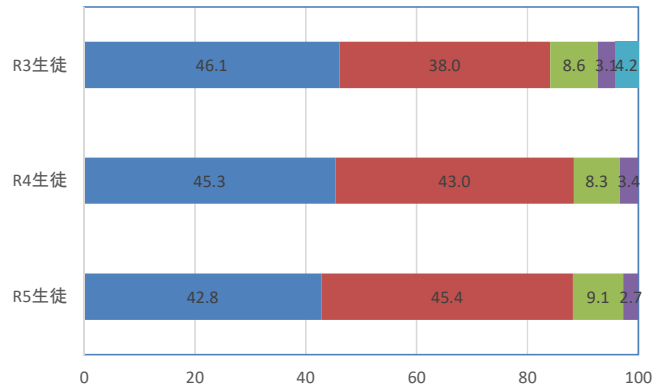


■ よくあてはまる ■ ややあてはまる ■ ややあてはまらない ■ ほとんどあてはまらない ■ 不明

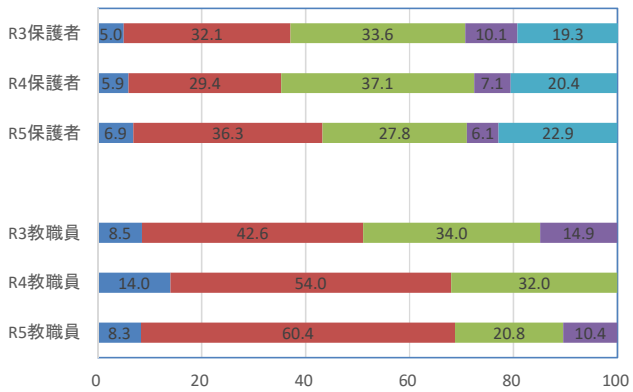
Q17 南山中学校は、通信やホームページで学校の様子を分かりやすく伝えている



Q18 南山中学区の小中一貫教育の取組に意欲的に参加している。



Q19 南山中学校区で小中一貫教育は効果が上がっている



記述回答 (全40件)

