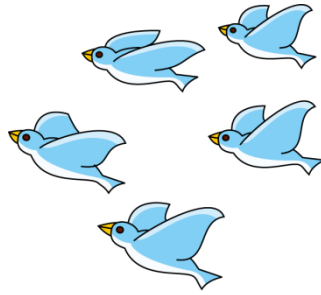


# 飛翔



東山小学校  
6年学年通信 4月号  
2012.4.9

## 進級おめでとうございます！

いよいよ最高学年になりました。卒業式でしっかりと最上級生としてのバトンを受け取った子どもたち。一人ひとりが気持ちを引き締めていることと思います。学校のリーダーとなり、下級生の世話をしたり、学校行事の中心になったりと、活動する機会が多くなります。子どもたち一人ひとりがいろいろな場面で活躍し、持てる力を大いに発揮してくれることを期待しています。

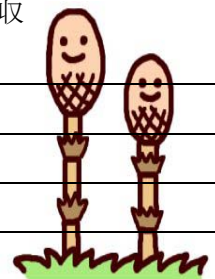
小学校生活最後の一年間を、思い出いっぱいの年・それぞれのゴールを目指して前進する年にするために、担任一同力を合わせてがんばっていきます。今年度も変わらぬご協力をよろしくお願いいたします。



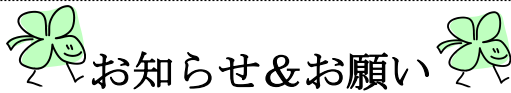
## 4月の予定



| 日  | 曜 | 行事予定                                 | 日  | 曜 | 行事予定                      |
|----|---|--------------------------------------|----|---|---------------------------|
| 1  | 日 |                                      | 16 | 月 | 朝会                        |
| 2  | 月 |                                      | 17 | 火 |                           |
| 3  | 火 |                                      | 18 | 水 |                           |
| 4  | 水 |                                      | 19 | 木 | 検尿① 眼科検診                  |
| 5  | 木 |                                      | 20 | 金 | ぎょう虫用紙配布 委員会              |
| 6  | 金 |                                      | 21 | 土 |                           |
| 7  | 土 |                                      | 22 | 日 |                           |
| 8  | 日 |                                      | 23 | 月 | 朝会 ぎょう虫用紙回収<br>授業参観 PTA総会 |
| 9  | 月 | 始業式 学級写真                             | 24 | 火 |                           |
| 10 | 火 | 通学班会                                 | 25 | 水 | 検尿②                       |
| 11 | 水 | 身体測定 給食開始 聴力検査                       | 26 | 木 | 遠足                        |
| 12 | 木 | 学力テスト(国・算) 離任式<br>※12日～16日のいずれかに視力検査 | 27 | 金 | 遠足予備日                     |
| 13 | 金 | 正式時間割開始                              | 28 | 土 |                           |
| 14 | 土 |                                      | 29 | 日 | 昭和の日                      |
| 15 | 日 |                                      | 30 | 月 | 振替休日                      |



※5月7日(月)～10日(木)に家庭訪問があります。



4月の集金（自振日4月19日）

|     |        |
|-----|--------|
| 給食費 | 2,640円 |
| 学年費 | 2,500円 |
| 積立金 | 2,000円 |
| 計   | 7,140円 |

※この他に、引落手数料52円がかかります。

※PTA会費は5月に、2ヶ月分集金させていただきます。

<内訳>

|       |        |
|-------|--------|
| 遠足バス代 | 1,563円 |
| 入場料   | 500円   |
| 駐車料金  | 35円    |
| 漢字スキル | 340円   |
| 計     | 2,438円 |

### 家庭連絡票・保健調査票

家庭連絡票と保健調査票について変更点がありましたら、6年生の欄に書き足してください。12日（木）までに提出してください。ご協力をお願いします。



### 遠足について 26日(木)

明治村に出かけます。学校到着時刻は15時を予定しています。施設内でおかしや体験等にに使わせたいと思いますので、500円以内のおこづかいを持たせてください。

### 記名の確認をお願いします！

教科書やノートなどの持ち物に記名がしてあるか確認をお願いします。学年の欄を記入する物があれば、6年生に直してあるかの確認もお願いします。

## 《担任紹介》

#### 1組

太田真知子 先生

今年度も6年生を担当させていただくことになりました。何でも話し合える明るいクラスにしたいと思います。よろしくお願いいたします。

#### 2組

池田彩乃 先生

縁があって、また一緒に過ごせることになり、嬉しい気持ちで一杯です。子どもたちが最高学年らしく成長し、仲間との楽しい思い出と共に、立派に卒業できるよう、がんばります。よろしくお願いいたします。

#### 3組

稲垣裕子 先生

今年度も同じく元気に進級した128名の子どもたちと1年を過ごせます。「何に対しても精一杯向き合えるクラス」を目標にがんばりたいと思います。よろしくお願いいたします。

#### 4組

竹内拓也 先生

友達の考えを真剣に聞ける雰囲気、クラス全員でつくっていきたいと思います。子どもたちの活躍を楽しみにしています。よろしくお願いいたします。

<教科指導でお世話になる先生>

小川剛 先生・・・書写・2組の図工

鈴木かおり先生・・・理科

足立万里子先生・・・1, 3, 4組の音楽

