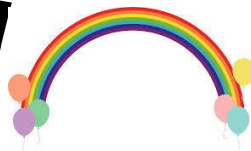


チャレンジ!



瀬戸市立萩山小学校
3年生 学年通信 NO. 10
H28. 12. 22

~~~~~ 新しい年に向かって ~~~~~

今年もあとわずかになりました。充実した学校生活を過ごした2学期、子どもたちはひとまわり大きく成長しました。楽しみにしている冬休みが近づいてきました。冬休みは、お正月をはさみ家族で過ごす時間も増えます。有意義な楽しい休みにしてください。そして、新しい年の新たな目標を持たせたいものです。

よい年をお迎えください。

~~~~~ 冬休みの宿題 ~~~~~

□1 日誌 (1/6 始業式に提出)

★ていねいに取り組みましょう!

- なわとび (P 2)、リコーダー (P 4)「ゆかいなまきば」の練習にも取り組みましょう。
- 書き初め (P 15) は、「みらい」を練習し、上手に書けた1枚を提出しましょう。
書き初めの用紙を5枚わたしました。
- 最後の反省 (P 20) も忘れずにしっかりやりましょう。



□2 その他 (積極的に取り組もう!)

- 読書 (読んだら、読書きろくに記入するようにしてください。)
- 漢字・計算の練習
- お手伝い など・・・

★ 冬休み中に、筆箱と道具箱の中身および記名の確認をしてください。

足りないものは補充をお願いします。

絵の具セット・習字道具についても同様に補充をお願いします。

新学期の学習を気持ちよくスタートするためにご協力よろしくをお願いします。



3 学期始業式 1月6日(金) 一斉下校 10:45

- 【持ち物】 □日誌 (書き初めも持ってくる) □連らく帳 □筆記用具 □上ぐつ □道具箱
□通知表ファイル □図書室で借りた本

1月の予定

月	火	水	木	金	土	日
1 / 2	3	4	5	6 3学期始業式 集金日 下校 10:45	7	8
9 成人の日	10 給食開始 下校 15:00	11 図書貸出開始 下校 15:55	12 なわとび集会 下校 15:00	13 なわとび集会 下校 15:00	14	15
16 なわとび集会 下校 15:00	17 なわとび集会 下校 15:00	18 なわとび集会 下校 15:55	19 なわとび集会 下校 15:00	20 なわとび大会 8:30~ 下校 15:00	21	22
23 なわとび集会予備日 下校 15:00	24 下校 15:00	25 下校 15:55	26 下校 15:00	27 教育相談(~24日) 下校 15:00	28	29
30 下校 15:00	31 下校 15:00	2 / 1 下校 15:55	2 下校 15:00	3 下校 15:00	4	5

お知らせ・お願い

◆ なわとび集会 1月12日(木)~1月19日(木)、なわとび大会 1月20日(金)

なわとび大会に向けて毎朝10分間、たてわり班ごとに大縄跳び(8の字とび、全員とび、手つなぎとび)の練習をします。

なわとび大会は、20日(金)(8:30~9:35)に行います。

体操服には着替えませんので、動きやすい服装で登校させてください。

1月の集金

給食費(14食分)	4,160 円
学年費	1,640 円
PTA会費(12月分)	200 円
合計	6,000 円
引き落とし手数料	54 円

※1月6日に引き落としになります。

※学年費の詳細...3学期用漢字・計算ドリル等

★2月の主な行事予定★

6日(月)・・・授業参観、移動児童館
PTA 学年・地区集会

10日(金)・・・児童会役員選挙

16日(木)・・・ゲーム集会